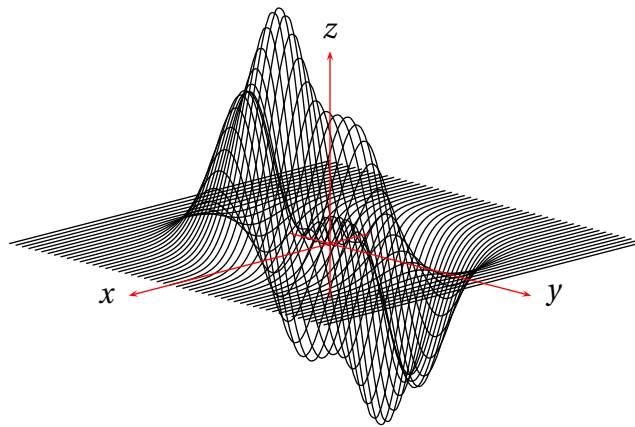


رسم توابع با PSTricks

وفا خلیقی

۱۰ مهر ۱۳۸۸



شکل ۱: نمودار تابع $z(x, y) = 1 \cdot (x^3 + xy^4 - \frac{x}{5}) e^{-(x^2+y^2)} + e^{-((x-1/225)^2+y^2)}$

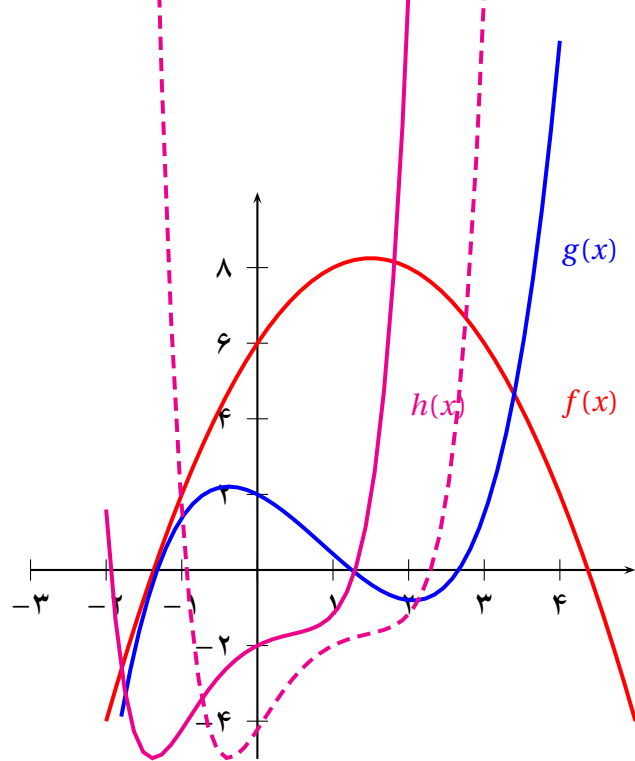
نمودار توابع زیر را در صفحه بعد مشاهده می فرمایید.

$$f(x) = 6 + 3x - x^2 \quad (1)$$

$$g(x) = 2 - x - x^2 + 0.5x^3 - 0.1x^4 + 0.025x^5 \quad (2)$$

$$h(x) = -2 + x - x^2 + 0.5x^3 + 0.1x^4 + 0.025x^5 + 0.2x^6 \quad (3)$$

$$h(x) = -2 + (x-1) - (x-1)^2 + 0.5(x-1)^3 + 0.1(x-1)^4 + 0.025(x-1)^5 + 0.2(x-1)^6 \quad (4)$$



شکل ۲: نمودار توابع (۱)، (۲)، (۳)، و (۴).

و این هم نموداری دیگر:

